

# Auswertung Pay-per-Use Studie 2020

## 5. Forum Digitalisierung

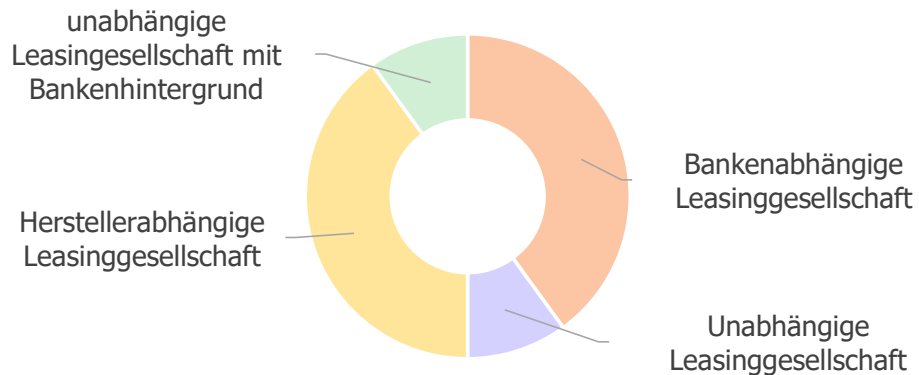
Lisa-Marei Keding & Uwe Michler

O'Donovan Consulting AG

16.10.2020

# Teilnehmersegmentierung

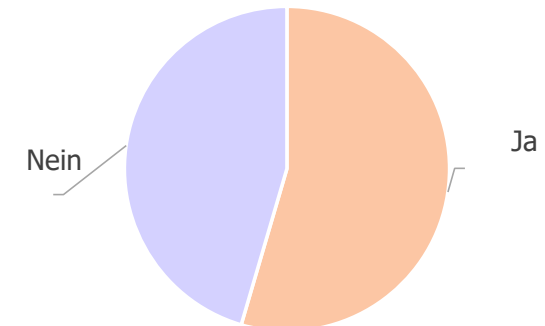
## Welcher **Leasinggesellschaft** gehören Sie an?



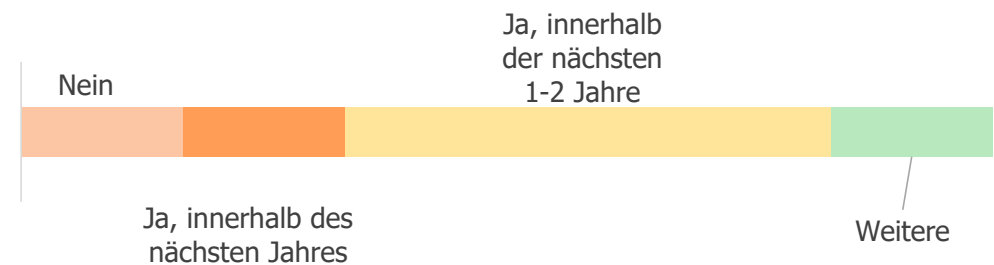
## Welche **Arten** von PPU bieten Sie an?

- Pay-per-Use (jede Art von KPI als Indikator)
- Pay-per-Outcome
- Pay-per-Betriebsstunde
- Pay-per-Availability / Use
- Pay-per-Capacity
- As a service-Modelle
- Pay as you serve
- Pay-as-you-earn
- Miete-equip-flex

## Bieten Sie PPU an?

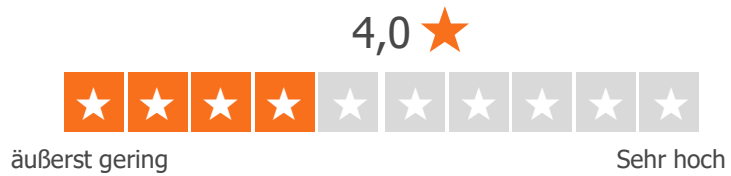


## Planen Sie, PPU anzubieten?



# Marktpotenzial und Marktwachstum

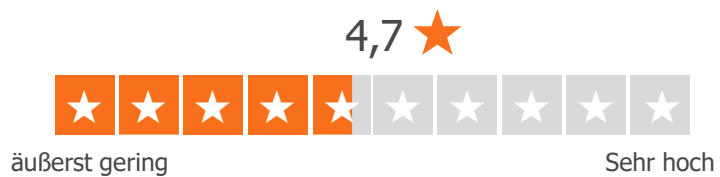
Wie schätzen Sie den **Reifegrad** von PPU ein?



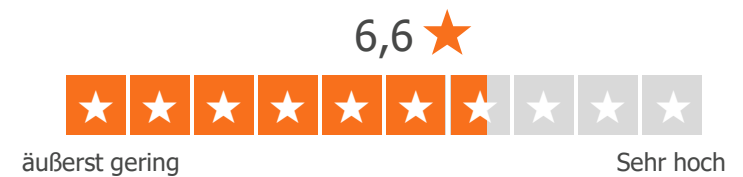
Wie sehen Sie den aktuellen **PPU-Trend**?



Wie schätzen Sie das **aktuelle Marktpotenzial** für Pay-per-Use ein?



Wie schätzen Sie das **Marktwachstum** für PPU ein?



# Teilnahme-Aufruf zur Pay-Per-Use Studie 2020

## Wie ist der Status quo und ein Ausblick zum Thema Pay-Per-Use


- In Kooperation mit BUNDESVERBAND DEUTSCHER LEASING-UNTERNEHMEN 

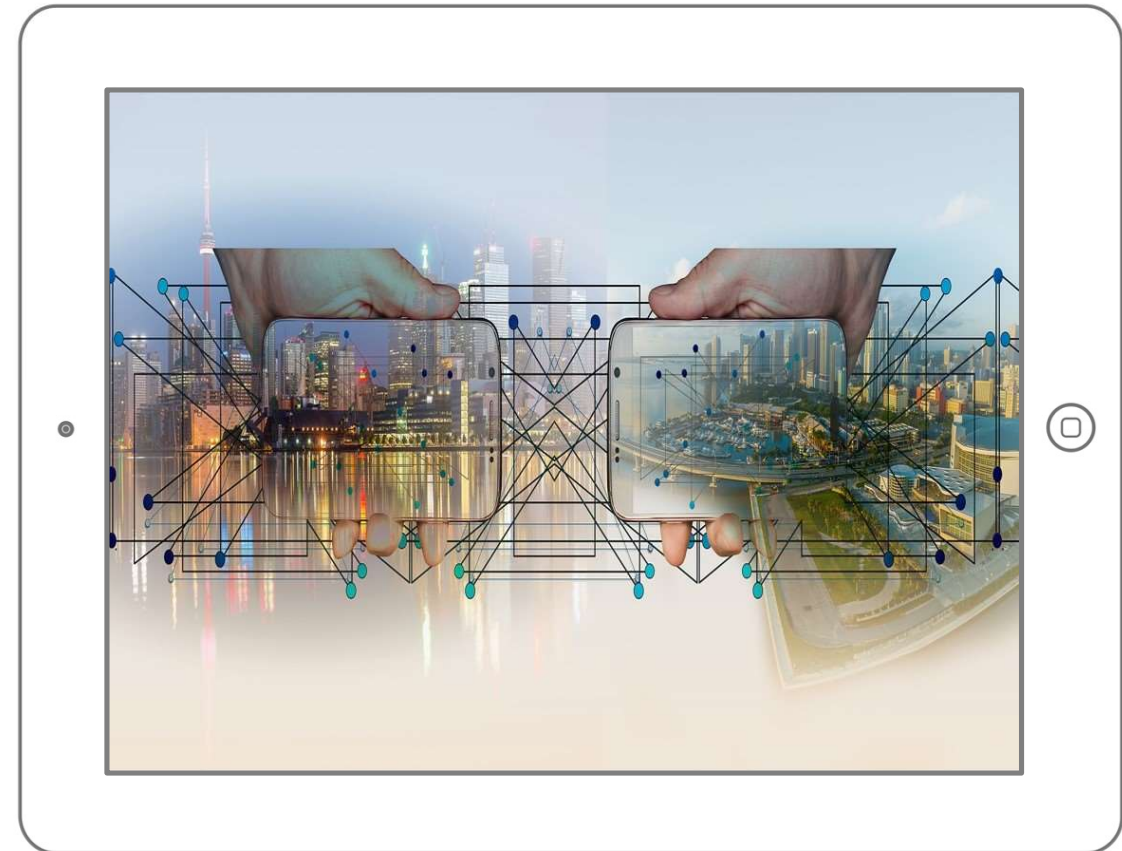
- Teilnahme

 Telefonisch mit Herrn Michler oder

 Über SurveyMonkey

Dauer: circa 30 Minuten

 Ein Rückschluss auf die Antworten einer einzelnen Person ist nicht möglich. Ihre **Anonymität** ist auf jeden Fall **gewahrt**.



# Kontakt

Bei Fragen erreichen Sie Herrn Uwe Michler oder Frau Lisa-Marei Keding



---

**Uwe Michler**  
Associate Partner

Kaiser-Friedrich-Promenade 59  
61348 Bad Homburg  
+49151 42 22 71 78  
uwe.michler@odonovan.de  
www.odonovan.de



---

**Lisa-Marei Keding**  
Consultant

Kurfürstendamm 194  
10707 Berlin  
+49 151 42 22 71 77  
lisa-marei.keding@odonovan.de  
www.odonovan.de